



Coo-innov Obs 2024 - Focus n°1

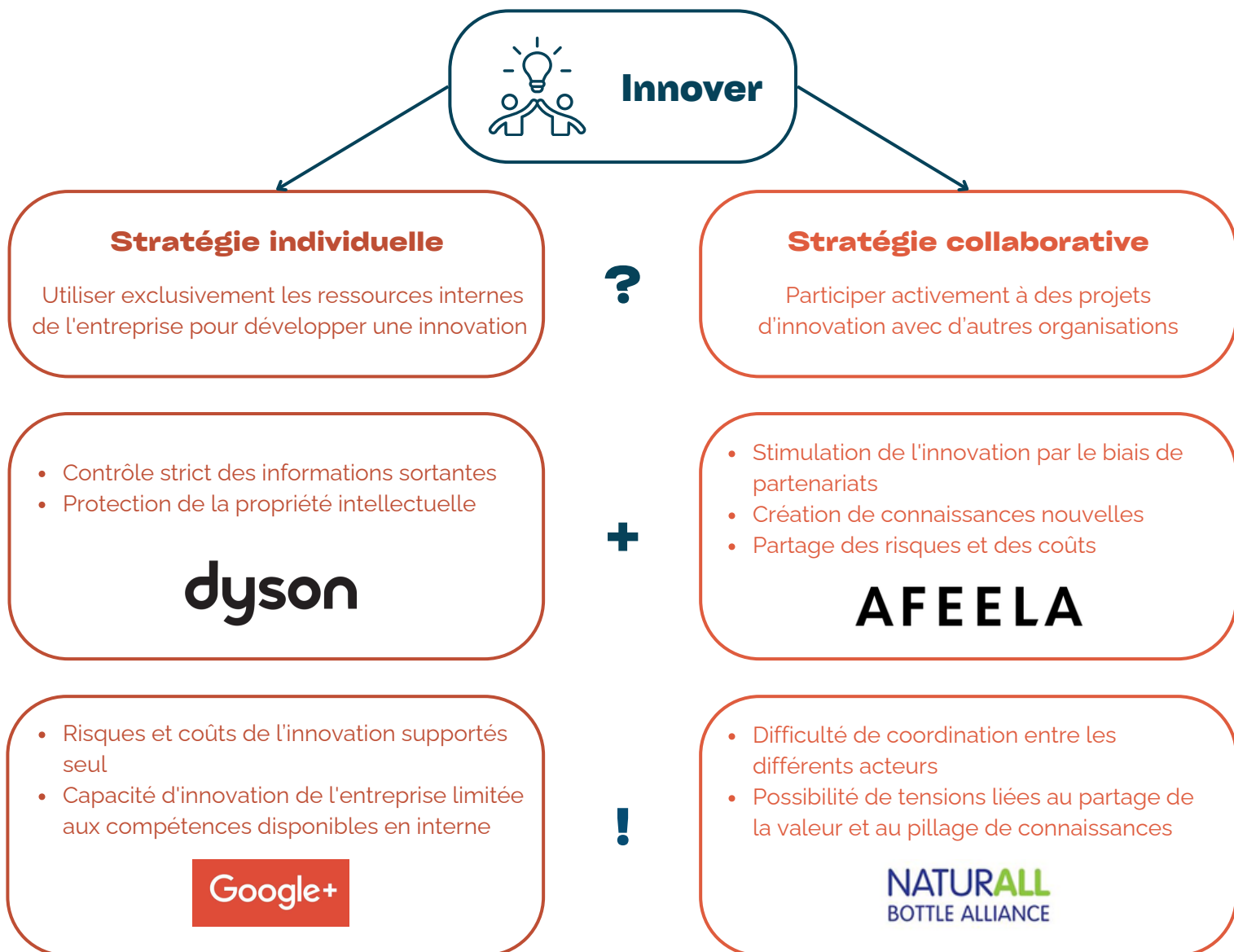
**POUR INNOVER, LES ENTREPRISES
CHOISSISSENT-ELLES UNE
STRATÉGIE INDIVIDUELLE
OU COLLABORATIVE ?**

CHAIRE COO-INNOV

Enjeux

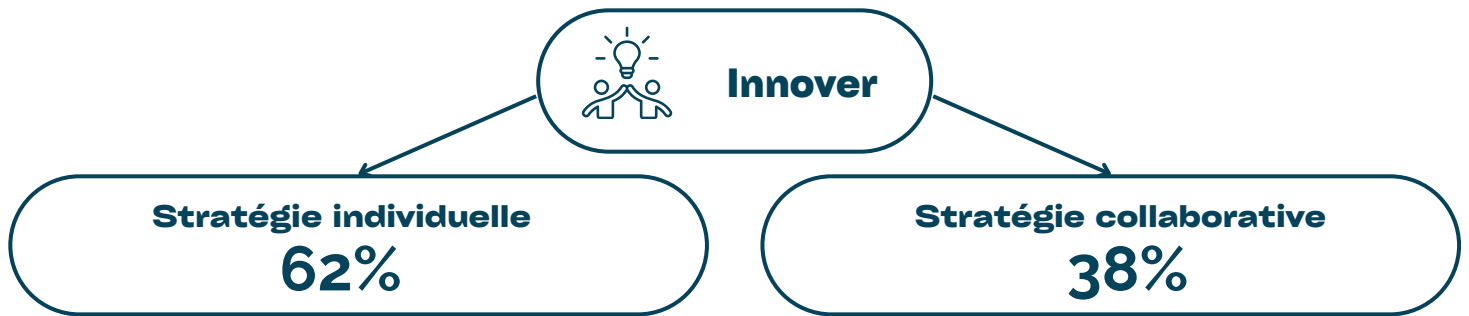
L'innovation est un processus complexe qui présente des **défis significatifs** pour les entreprises. Elle nécessite souvent un investissement conséquent, n'offre aucune garantie de succès et expose donc les entreprises à des risques considérables.

Face à cette réalité, les entreprises peuvent adopter **deux stratégies** pour développer une innovation présentant chacune ses avantages et inconvénients : une approche individuelle ou une approche collective.



Pour innover, les entreprises françaises choisissent-elles une stratégie individuelle ou collaborative ?

Stratégie d'innovation : individuelle ou collaborative ?



Dans le paysage de l'innovation en France, il est intéressant de noter que les projets d'innovation se développent selon une répartition relativement équilibrée entre ces deux stratégies, bien que **la préférence pour les stratégies individuelles** soit plus prononcée.

La majorité des entreprises privilégient le développement d'innovations en interne, mettant en valeur leurs propres ressources. Mais alors pourquoi ces entreprises favorisent les stratégies individuelles ? Quelles sont les raisons ?

Pourquoi votre entreprise n'a pas opté pour la voie de la collaboration pour développer des innovations ?

Elle n'en a pas besoin et peut développer l'innovation seule



Elle trouve trop risqué le fait de partager ses connaissances et savoir-faire à d'autres entreprises/organisations



L'opportunité ne s'est jamais présentée



Elle trouve que les processus coopératifs sont trop complexes à manager



Elle n'a pas trouvé le bon partenaire



Elle a déjà eu une mauvaise expérience de collaboration



Elle a peur de se faire racheter par d'autres entreprises



Elle ne sait pas qu'il est possible de développer des projets d'innovation collaborative



■ Pas du tout d'accord ■ Plutôt pas d'accord ■ Plutôt d'accord ■ Tout à fait d'accord

Gilles Regnard

Responsable commercial, Doro Packaging

“On fait tout en interne clairement, on a trois personnes qui sont au bureau d'études, qui ont tous les équipements et les compétences nécessaires.”

Vincent Chollet

CEO, Barbablanka

“Collaborer avec un grand groupe pour faire de l'innovation, c'est comme jouer avec le grand méchant loup. C'est grisant mais on a de grande chance de finir dans son ventre.”

COO-INNOV OBS 2024

FOCUS N°1

Retrouvez l'ensemble des résultats sur
<https://www.chairecooinnov.com/coo-innov-obs>